

**MENU SEMERIA BROC :
LE CONSEIL PRIVILÉGIÉ DES FAMILLES ACTIONNAIRES**



Florent Broc

Leader :
Florent Broc
Associés :
Florent Broc,
Jean-Luc Menu
Équipe :
2 associés, 3 collaborateurs
Création :
2007

Équipe et différenciation : le cabinet d'avocat a fondé sa notoriété sur sa capacité à conseiller des familles actionnaires de grands groupes et de PME en croissance sur les questions attachées à la gouvernance de leur structure ainsi qu'à la transmission et à la pérennisation de leur outil professionnel. Les équipes de Florent Broc sont également reconnues pour offrir un accompagnement sur mesure aux managers et aux cadres dirigeants dans la mise en place de leur outil de rémunération. Pour répondre à une croissance soutenue, le cabinet s'est par ailleurs attaché les services de Romain Gilard, avocat inscrit au barreau de Paris ayant travaillé cinq ans dans une banque privée.

**ARSENE TAXAND :
FORT DE SON RÉSEAU INTERNATIONAL**



Frédéric Donnedieu de Vabres

Leaders :
Frédéric Donnedieu de Vabres,
Arnaud de Brosse
Laurent Partouche-Sebban
Équipe :
21 associés,
85 collaborateurs
Création :
2004

Équipe et différenciation : en forte croissance depuis cinq ans, l'activité du cabinet consacrée à la fiscalité personnelle est orientée vers trois volets : la mise en place du *management package* dans le cadre d'un LBO, la fiscalité des dirigeants de grands groupes et la structuration de leur patrimoine (professionnel et privé). À l'international, l'équipe peut s'appuyer sur un réseau de cabinets présents dans 50 pays. Récemment, elle s'est par ailleurs illustrée sur de grands dossiers de contentieux fiscaux et sur la problématique de l'Exit Tax. Notons enfin qu'Arnaud de Brosse est régulièrement sollicité sur des problématiques spécifiques liées à la fiducie ou à l'accompagnement des grands sportifs.

**SEKRI VALENTIN ZERROUCK : UNE PARFAITE MAÎTRISE
DES PROBLÉMATIQUES FRANCO-AMÉRICAINES**

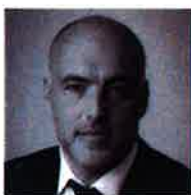


Jérôme Assouline

Leader :
Jérôme Assouline
Équipe :
1 associé, 1 of counsel,
3 collaborateurs
Création :
2004

Équipe et différenciation : avocat admis au barreau de New York et de Paris, Jérôme Assouline conseille naturellement une clientèle de familles américaines ayant des intérêts en France et de Français expatriés aux États-Unis. Développant une approche très légaliste, les équipes fiscales accompagnent régulièrement des entrepreneurs et des dirigeants lors de la transmission de leurs entreprises. Sur les opérations les plus complexes, elles peuvent s'appuyer sur la qualité de l'expertise des autres départements du cabinet, notamment sur les volets immobiliers, contentieux et corporate. Des synergies mises en lumière dans le cadre de la cession par les fondatrices du groupe SMCP d'une partie de leur participation à Shandong Ruyi Technology.

**WEIL, GOTSHAL & MANGES : UNE EXPERTISE QUI S'EXPRIME
SUR LES CONTENTIEUX À FORTS ENJEUX**



Stéphane Chaouat

Leader :
Stéphane Chaouat
Associé :
Stéphane Chaouat
Équipe :
7 avocats
Création :
2003

Équipe et différenciation : le département fiscal conseille des chefs d'entreprise et de grandes familles dans le cadre de leur organisation patrimoniale. Il assiste également des cadres dirigeants pour la négociation et la structuration de leur *management package*, en France et à l'étranger. Cette dimension internationale fait d'ailleurs partie intégrante de l'activité du cabinet (vingt et un bureau dans le monde). Impossible par ailleurs d'évoquer la pratique de Stéphane Chaouat sans parler de sa faculté à intervenir lors de contrôles fiscaux et de contentieux à très forts enjeux. Ces dernières années, il fut d'ailleurs sollicité par quelques-unes des plus grandes familles françaises.

**ARKWOOD :
UNE MARQUE DÉJÀ BIEN ÉTABLIE**



Stéphanie Auferil

Leader :
Stéphanie Auferil
Associés :
Stéphanie Auferil,
Marine Dupas, Michaël
Khayat, Julien Riahi
Équipe :
4 associés, 5 collaborateurs
Création :
2015

Équipe et différenciation : mené par ces quatre associés, Stéphanie Auferil, Marine Dupas, Michaël Khayat et Julien Riahi, Arkwood est une boutique exclusivement dédiée à la clientèle privée. Sollicité par des entrepreneurs, des cadres-dirigeants, des artistes et des sportifs, le cabinet intervient très régulièrement sur des dossiers intégrant des questions internationales grâce à l'appui d'un réseau de correspondants informels de premier plan. Cette année, les équipes se sont ainsi illustrées auprès de clients israéliens et américains, respectivement sur des problématiques de résidence fiscale et d'impôt de solidarité sur la fortune. S'agissant de l'activité immobilière, elles ont notamment accompagné des résidents chinois investis en France dans le cadre de la mise en place d'un OPCI.

**STEERING LAW FIRM
FIDÉLISE UNE CLIENTÈLE DE GROUPES FAMILIAUX**



Amélie Lièvre-Gravereaux
Leaders :
Amélie Lièvre-Gravereaux,
Laurent Moury
Associés :
Amélie Lièvre-Gravereaux,
Laurent Moury,
Florian Guais
Équipe :
3 associés, 3 collaborateurs
Création :
2015

Équipe et différenciation : disposant de plusieurs bureaux en France et dans le monde (Émirats arabes unis, Niger), Steering Law Firm est en mesure d'accompagner une clientèle de dirigeants d'entreprise, d'industriels et de financiers sur des sujets impliquant des intérêts dans plusieurs pays. Parmi les nombreux dossiers sur lesquels les équipes se sont illustrées, notons leur action auprès d'un chef d'entreprise pour l'aider à réorganiser la gouvernance d'un groupe familial coté dans la région lyonnaise et aux côtés de cadres dirigeants dans la négociation de leur *management package*. L'excellence du cabinet en matière contentieuse est, quant à elle, symbolisée par Amélie Lièvre-Gravereaux qui a œuvré avec une grande réussite sur plus de trois cents dossiers de régularisation.